

Os ultramodernos detectores ultrassônicos RDG 2000-2500-2500S tem uma tela de alto brilho, um teclado dedicado e janelas de vídeo apropriadas dispostas ao redor da área reservada para o A-SCAN.



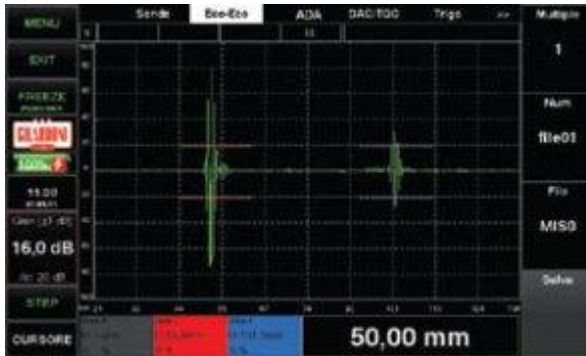
Os vários métodos de medição implementados, as funções especiais, o data logger interno e a integridade das saídas qualificam os detectores RDG 2000-2500-2500S como os mais versáteis da nova geração. A proteção IP 67 é impermeável a respingos de água e óleo.

As curvas DAC, que podem ser construídas em 10 pontos, podem ser selecionadas em 4 níveis (0, -6, -12dB e um personalizável) com a possibilidade de ler o desvio do eco em relação à curva exibida. As curvas AVG / ADA relacionadas a sondas retas (por exemplo, DP25 / 2, DP25 / 4 e DP10 / 4) permitem a avaliação do diâmetro equivalente mesmo na presença de perdas de atenuação e / ou transferência.

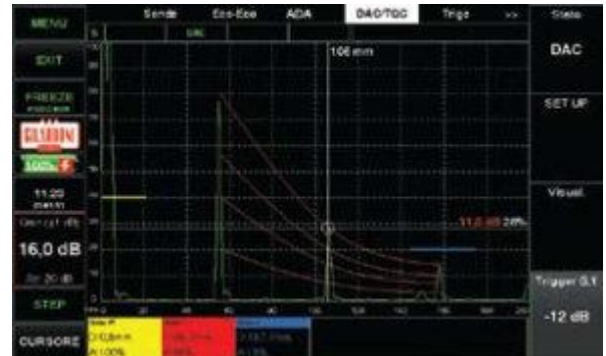
A tela LCD colorida TFT de 7" transflectiva permite que os dados sejam lidos em condições críticas de luz, graças a diferentes combinações cromáticas.

O RDG 2000-2500-2500S pode operar com curva DAC ou TGC e com curvas AVG / ADA.

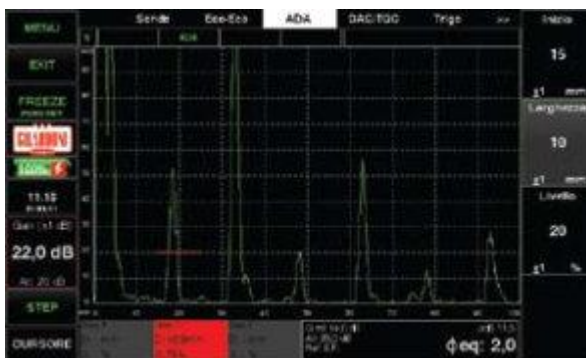




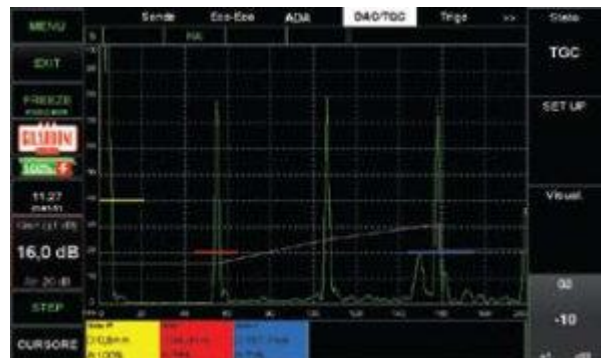
RF – Função eco a eco



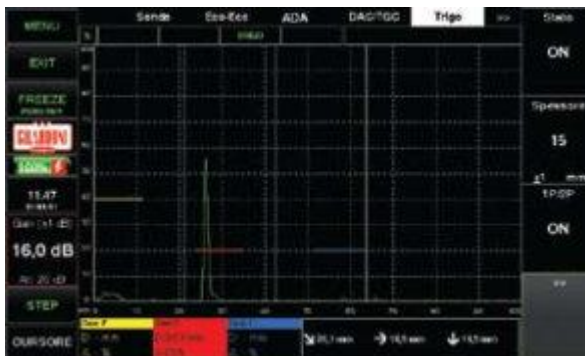
Curva DAC



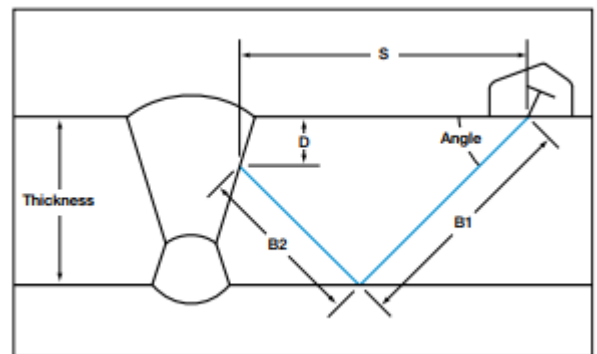
Função e dimensionamento ADA



Curva TGC



Função trigonométrica



Exemplo da função trigonométrica

Estão disponíveis saídas analógicas de amplitude e localização do defeito, saída de vídeo para conexão ao monitor (S-vídeo) ou sistema de gravação e uma porta USB para conexão para PC. O software de transferência de dados opcional um PC (sistema operacional Windows), permite a transferência de todos os dados de calibração (100 memórias), defeitos (1000 A-Scan) e espessura (10000) para RDG 2500 - RDG 2500S, (4000 para RDG 2000).

## FUNÇÕES

- ✓ Curva DAC: em 10 pontos, memorizado; 4 curvas (0, -6dB, -12dB) e uma personalizável pelo operador estão disponíveis
- ✓ AVG/ADA: baseado no diagrama universal
- ✓ TGC máximo de 10 pontos, máx. din. 80dB. Dupla sensibilidade após o final da curva
- ✓ AWS: Verificação de soldas
- ✓ Monitor: 2 Gates completamente independentes com alarmes de posição e largura ajustáveis + Gate IF para sincronismo dos Gates 1 e 2 (RDG2500 - 2500S). Amplificação 0 -100% FSH
- ✓ Trigger positivo / negativo com alarme sonoro e visual
- ✓ Função freezing
- ✓ Análise ecodinâmica
- ✓ Auto-calibração com dois ecos
- ✓ Armazenamento 50 calibrações e 250 A-Scan (RDG2000). 100 calibrações e 1000 A-Scan (RDG2500). 100 calibrações + 50 (para sonda rotativa) e 1000 A-Scan (RDG2500S)
- ✓ Data Logger: 10000 de espessura (RDG2500-2500S) - 4000 dados (RDG2000).  
Possibilidade de armazenar as curvas A-Scan com AVG / ADA
- ✓ Possibilidade de recuperar as calibrações automaticamente (com sonda rotativa para RDG2500S)
- ✓ Unidades de leitura: Métrica (mm), Polegadas (in) ou Tempo (microsegundos)
- ✓ Ajuda on-line: guia instantâneo para o operador pelo botão frontal dedicado
- ✓ Seleção do idioma principal (italiano, inglês e português)
- ✓ Output: USB, S-video, analógica para amplitude e distância + alarmes digitais
- ✓ Conector para interface de sonda rotativa (RDG 2500S)
- ✓ Declaração de conformidade de acordo com EN12668 parte 1
- ✓ Marcação CE

## Características Técnicas

- ✓ Faixa de frequência: da 0,5 a 15 MHz com steps: 0.5 - 3, 2.5 - 7, 7 - 12MHz e 0.5 -15MHz.
- ✓ Profundidade de inspeção: de 0mm até 15mt (RDG2500-2500S), de 0mm até 10mt - (RDG2000) (referência em aço carbono)
- ✓ Atraso calibrado: de 0mm até 15mt - (RDG2500- 2500S), de 0mm até 10mt RDG2000 (referência em aço carbono)
- ✓ P.R.F. configurável de 15 até 5000Hz (RDG2500-2500S), de 15 até 1500Hz (RDG2000)
- ✓ Offset: de 0 até 2.5 msec
- ✓ Velocidade: de 1000 até 10000 mt/sec
- ✓ Transmissor: onda quadrada bipolar de 50 - 400V + Burst, de 50 - 250V sem Burst (RDG2000)
- ✓ Ganho: 0-110 dB (0÷80 step de 0.1, 1, 2, 6 e 10dB + filtro atenuador de eco 0 - 30 dB)
- ✓ Circuito: 0-50% HS linear com sinalização LED
- ✓ Conexão à sonda rotativa (somente para RDG 2500S)
- ✓ Tela: LCD TFT colorida e retro iluminada de 153 x 93 mm (800 x 480 pixels)
- ✓ Conector USB: para conexão com o PC
- ✓ Carga de alimentação: 90 ÷ 260Vac, 50-60Hz
- ✓ Alimentação baterias: bateria de ions de lítio recarregável, autonomia de 14,4 V trabalha 14h com estado de carga completa da bateria
- ✓ Tempo de carregamento: 4 horas
- ✓ Peso: 1,6 kg com bateria inserida
- ✓ Dimensões: 270 x 165 x 65 mm
- ✓ Temperatura de trabalho: de -10°C até +50°C
- ✓ Temperatura de armazenamento: de -20°C até +60°C
- ✓ Proteção: IP 67

